

LA LETTRE



BRUIT

MOUVEMENTS



TRAJECTOIRES

AIR



EAU

TRANSPORTS



DÉCHETS

DE L'ENVIRONNEMENT DE L'AÉROPORT PARIS-BEAUVAIS

SUIVI DES INDICATEURS ENVIRONNEMENTAUX DE L'AÉROPORT PARIS-BEAUVAIS / 2ND SEMESTRE 2017

ÉDITO /

Mesdames, Messieurs,

Avec un trafic de 3 647 522 passagers et 22 365 mouvements, l'aéroport Paris-Beauvais a observé en 2017 une baisse de son trafic (-8%), totalement imputable à la baisse du programme des vols de la compagnie Ryanair. Pourtant, les avions n'ont jamais été aussi bien remplis avec un emport moyen de 163 passagers par avion, en progression de 3%, ce qui permet à la plateforme beauvaisienne de maintenir dans ce domaine, sa première place dans le classement des aéroports métropolitains.

Volotea est satisfaite de sa première année sur notre aéroport et nous a confirmé la poursuite de ses opérations vers Ajaccio pour l'été 2018.

L'année 2017 a aussi vu la mue de la vitrine digitale l'aéroport avec sa nouvelle image, son

nouveau logo et son nouveau site internet. Cela témoigne une nouvelle fois des efforts de modernisation de la plateforme entrepris par la SAGEB depuis 2008.

L'année 2018 sera marquée par une légère reprise de la croissance du trafic et par la nécessité de préparer notre aéroport aux enjeux des années à venir, poursuivre la modernisation de nos infrastructures et de nos équipements et améliorer notre qualité de service et notre attractivité.

Bien à vous,

Emmanuel COMBAT, Directeur Général Délégué



LE BRUIT AUTOUR DE L'AÉROPORT

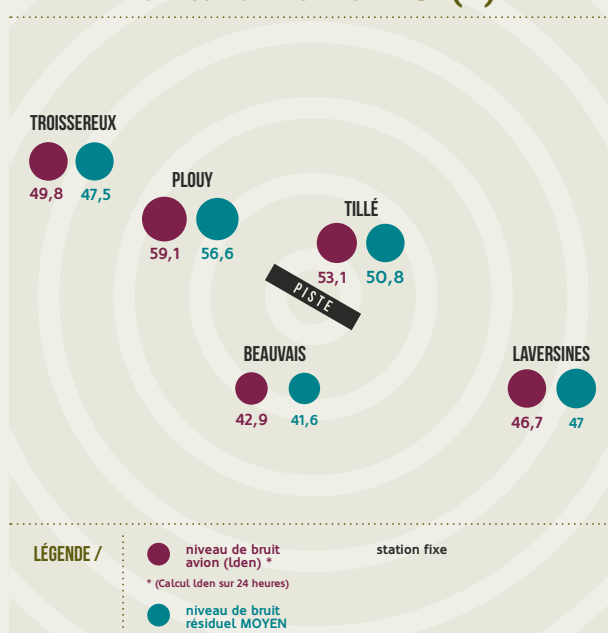
La SAGEB dispose depuis la fin 2009 d'un réseau de surveillance du bruit des avions. Cinq stations fixes mesurent le bruit en continu à Beauvais (Cité des Fleurs et Plouy), Laversines, Tillé et Troissereux. Une station mobile permet d'effectuer des campagnes de mesure du bruit à la demande des mairies ou des riverains eux-mêmes.

Depuis le 1^{er} janvier 2011, des campagnes de mesure de bruit de 6 semaines minimum ont ainsi été menées à Nivillers, Mont-Saint-Adrien, Gerberoy, Therdonne et Caillouel (Hermes), Velennes, Fontaine St Lucien et Guignecourt.

→ à savoir /

- **Lden** / INDICE DE BRUIT PÉNALISANT DE 5 dB(A) LE BRUIT DE SOIRÉE (19H À 22H) ET DE 10 dB(A) LE BRUIT DE NUIT (22H À MINUIT).
- **Bruit résiduel** / MOYENNE DU NIVEAU SONORE GLOBAL, HORS BRUIT AVION, CAPTÉ PAR UNE STATION DE MESURE DU BRUIT.
- LES VALEURS LDEN ET DE BRUIT RÉSIDUEL NE SONT PAS ISSUES DU MÊME CALCUL, **elles ne sont donc pas comparables**. ELLES PERMETTENT TOUTEFOIS UNE BONNE APPRÉCIATION DE LA GÊNE PERÇUE PAR RAPPORT AUX BRUITS DE LA VIE QUOTIDIENNE.

→ BILAN DES MESURES PAR STATION EN dB(A)





LE TRAFIC COMMERCIAL

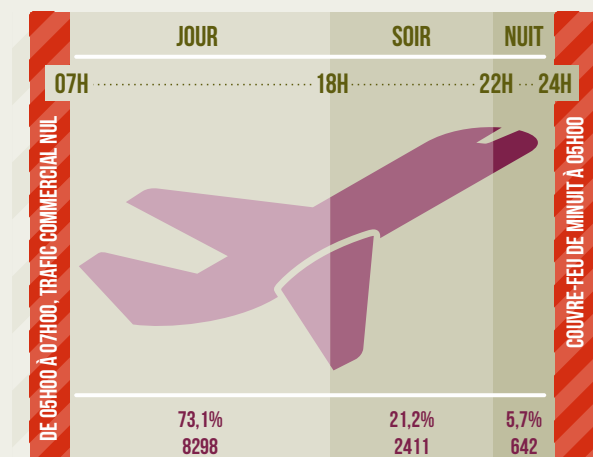
→ À QUOI CORRESPONDENT LES NUMÉROS DE PISTE ?

À l'aéroport Paris-Beauvais, une seule piste est utilisable pour les mouvements commerciaux. Nous parlons pourtant de la piste 30 et de la piste 12 ! Tout dépend en fait du seuil depuis lequel les avions lâchent les freins pour décoller.

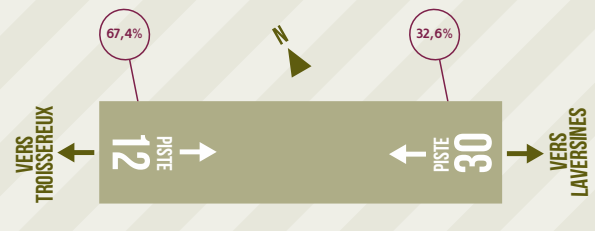
En termes de circulation aérienne, il y a donc deux sens de circulation sur une seule piste, chacun indique la direction prise par l'aéronef au décollage.

→ RÉPARTITION DES MOUVEMENTS PAR PÉRIODE DE LA JOURNÉE

définition d'un mouvement / CHAQUE ATERRISSAGE OU DÉCOLLAGE D'UN AVION.



→ TAUX D'UTILISATION DES SEUILS DE PISTE AU DÉCOLLAGE



→ à savoir /

- EN AÉRONAUTIQUE, une journée est divisée en trois périodes normalisées : « JOUR » DE 06H00 À 18H00, « SOIR » DE 18H00 À 22H00 ET « NUIT » DE 22H00 À 06H00. CES PÉRIODES SERVENT DE BASE AU CALCUL DE L'INDICE LDEN (VOIR « A SAVOIR » PAGE 1).
- DEPUIS 2002, L'AÉROPORT PARIS-BEAUVAIS EST SOUMIS À UN Arrêté de restriction d'exploitation, COMMUNÉMENT APPELÉ **couvre-feu**, QUI INTERDIT TOUT TRAFIC COMMERCIAL ENTRE MINUIT ET 05H00 DU MATIN. POUR PLUS D'INFORMATION <http://www.aeroportbeauvais.com/enviro.php?lang=fr>
- L'emport moyen INDIQUE LE NOMBRE DE PASSAGERS TRANSPORTÉS DANS CHAQUE AVION. L'EMPORT MOYEN À BEAUVAIS EST LE DOUBLE DE CELUI DES AUTRES AÉROPORTS RÉGIONAUX, CE QUI ENGENDRE DEUX FOIS MOINS DE MOUVEMENTS POUR AUTANT DE PASSAGERS TRANSPORTÉS, DONC DEUX FOIS MOINS DE NUISANCES ET DE POLLUTION ATMOSPHÉRIQUE.
- LE TRAFIC DE L'AVIATION GÉNÉRALE CORRESPOND AUX MOUVEMENTS DITS « NON COMMERCIAUX » GÉNÉRÉS PAR LES PILOTES PRIVÉS ET AÉROCLUBS DE LOISIR.

NOMBRE TOTAL DE MOUVEMENTS COMMERCIAUX	11193
NOMBRE TOTAL DE MOUVEMENTS NON COMMERCIAUX	2428
NOMBRE DE VIOLATIONS DE COUVRE-FEU	0
EMPORT MOYEN	163



LES TRAJECTOIRES D'AVION

→ à savoir /

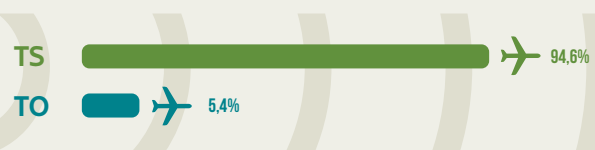
LES CONTRÔLEURS AÉRIENS ONT POUR MISSION PREMIÈRE D'assurer la sécurité et la fluidité du trafic, EN PRENANT EN COMPTE SI POSSIBLE LES CONTRAINTES ENVIRONNEMENTALES COMME LES NUISANCES SONORES. LES TRAJECTOIRES STANDARDS CORRESPONDENT AUX TRAJECTOIRES ÉLABORÉES EN CONCERTATION AVEC LA COMMISSION CONSULTATIVE DE L'ENVIRONNEMENT QUI GÈNENT LE MOINS DE RIVERAINS POSSIBLE. EN CAS DE NÉCESSITÉ POUR LA SÉCURITÉ DU TRAFIC (MÉTÉO, ENCOMBREMENT DE L'ESPACE AÉRIEN...), LES CONTRÔLEURS INDIQUENT AUX PILOTES DE SUIVRE DES PROCÉDURES PLUS DIRECTES.

Les trajectoires omnidirectionnelles sont justifiées par des contraintes particulières de sécurité qui ne permettent pas l'utilisation des trajectoires standards. Elles sont prévues et autorisées par la dgac.

Les trajectoires standards sont mises en place par la Direction Générale de l'Aviation Civile (DGAC), après avis de la Commission Consultative de l'Environnement.

Les trajectoires établies sont suivies à l'aide des tracés géographiques illustrés en page 3. Nous distinguons les trajectoires standards (TS), et les trajectoires omnidirectionnelles (TO).

→ LE RESPECT DES TRAJECTOIRES STANDARDS



LÉGENDE /

TS / Trajectoires standards


TO / Trajectoires omnidirectionnelles

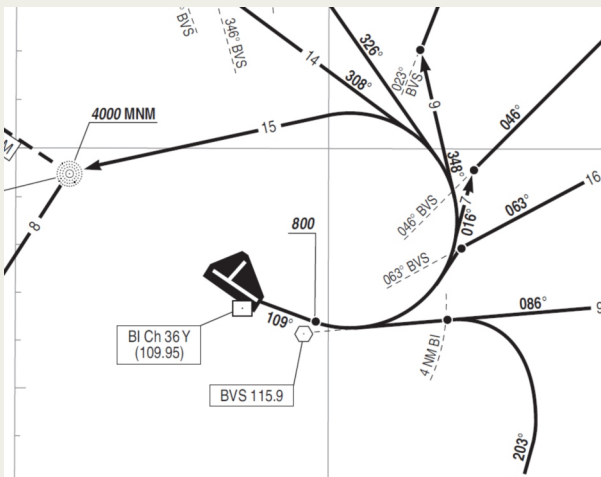
→ RÉPARTITION DES TRAJECTOIRES UTILISÉES

→ à savoir /

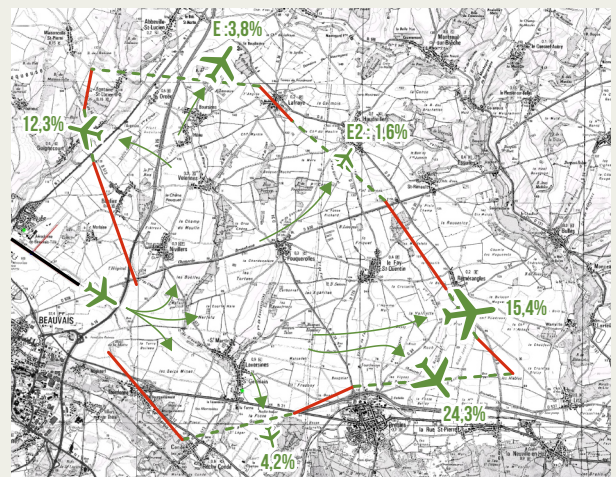
**CCE / LA COMMISSION CONSULTATIVE DE L'ENVIRONNEMENT EST COMPOSÉE DE TROIS COLLÈGES : LES ASSOCIATIONS DE RIVERAINS (RÉFLEXION-ACTION, ACNAT, ADERA, ROSO), LES PROFESSIONS AÉRONAUTIQUES (REPRÉSENTANTS DES SALARIÉS DE LA PLATEFORME, SAGÉB, AÉROCLUBS ET COMPAGNIES AÉRIENNES), ET LES COLLECTIVITÉS LOCALES (COMMUNAUTÉ D'AGGLOMÉRATION DU BEAUVAISIS, CONSEIL GÉNÉRAL DE L'OISE, CONSEIL RÉGIONAL DE PICARDIE, ET COMMUNES HORS CAB CONCERNÉES PAR LE PEB).
La CCE est présidée par le Préfet.**

Les trajectoires établies font l'objet d'une publication d'information aéronautique (AIP) sous forme de cartes à destination des professionnels et des pilotes. Les trajectoires standards sont suivies à l'aide des tracés géographiques suivants :

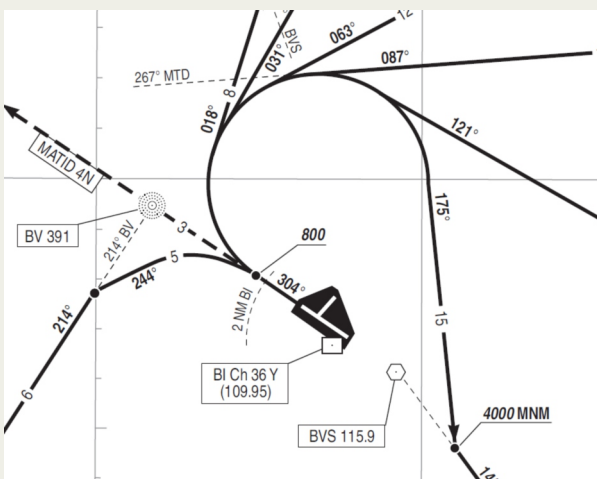
LÉGENDE /  Portes de sortie des trajectoires normales (standards + axiales)
Porte franchies par les trajectoires exceptionnelles



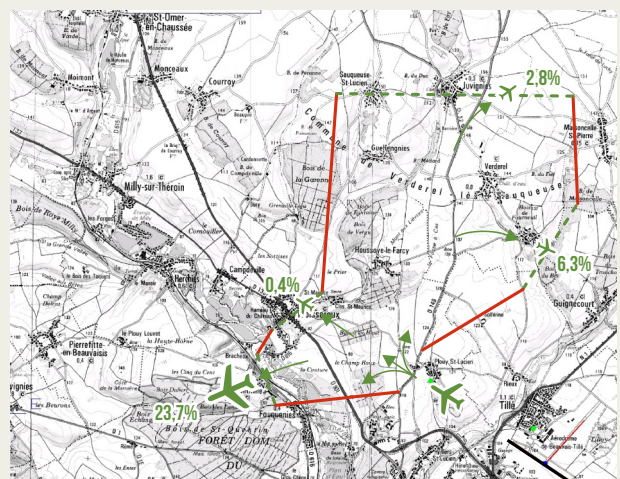
→ PROCÉDURES DE DÉPARTS STANDARDS EN PISTE 12 (AIP)



→ SUIVI DES TRAJECTOIRES DE DÉPART EN PISTE 12



→ PROCÉDURES DE DÉPARTS STANDARDS EN PISTE 30 (AIP)



→ SUIVI DES TRAJECTOIRES DE DÉPART EN PISTE 30

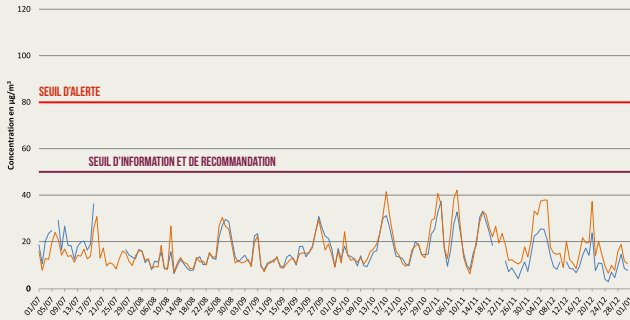
 **94% DU TRAFIC UTILISE LES TRAJECTOIRES STANDARDS**

 **LA MISE EN PLACE DE TRAJECTOIRES STANDARDS FIN AOÛT 2008 ET DÉBUT JUILLET 2009 A RÉDUIT DE PRÈS DE 90% LES SURVOLS DE TROISSEREUX ET LAVERSINES AU DÉCOLLAGE.**

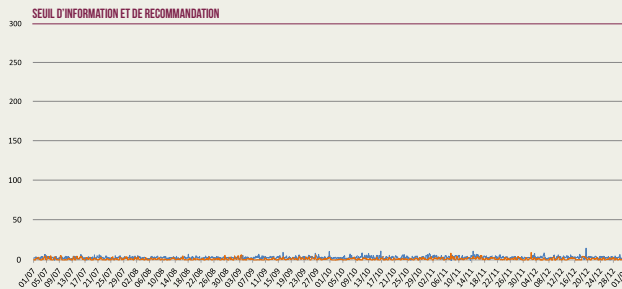


LA QUALITÉ DE L'AIR

1 → ÉVOLUTION DES CONCENTRATIONS MOYENNES GLISSANTES SUR 24H EN PARTICULES : PM10 *



3 → ÉVOLUTION HORAIRE DES CONCENTRATIONS EN DIOXYDE DE SOUFRE : SO2 *



LÉGENDE /

- Aéroport Paris-Beauvais
- Moyenne des stations périurbaines picardes *
(* : Rieux / Agglomération Creilloise)

→ LES RÉSULTATS QUOTIDIENS DU SUIVI DE LA QUALITÉ DE L'AIR SONT DISPONIBLES À CETTE ADRESSE : www.aeroportbeauvais.com/atmo.php
(* : MESURES D'AVRIL, JUIN ET JANVIER 2017)



LA QUALITÉ DE L'EAU ET DES SOLS

L'aéroport Paris-Beauvais est soumis à la Loi sur l'Eau en raison des grandes étendues imperméabilisées par ses infrastructures. A ce titre, la SAGEB a mis en place des aménagements de gestion des eaux pluviales (séparateurs d'hydrocarbures, bassins d'infiltrations...) qu'elle contrôle, entretient et dont elle s'assure régulièrement de leur efficacité.

Un bureau d'études indépendant effectue périodiquement des analyses de la qualité des eaux pluviales et souterraines de l'aéroport conformément à l'Arrêté préfectoral du 22/10/2008* modifié par celui du 08/12/2009*. Ces prélèvements mettent en évidence que l'aéroport Paris-Beauvais n'est pas à l'origine d'impact majeur sur la qualité de la nappe phréatique

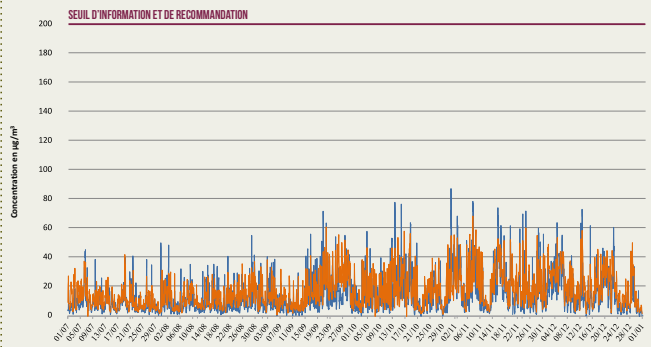
* (Arrêtés préfectoraux [page 2 dans année 2008 et page 1 dans année 2009] www.oise.pref.gouv.fr/sections/decisions_et_actions/environnement/loi_sur_l_eau)

→ à savoir /

DEUX PIÉZOMÈTRES ONT ÉTÉ INSTALLÉS AFIN DE PRÉLEVER L'EAU SOUTERRAINE POUR COMPARER LA QUALITÉ DE LA NAPPE PHRÉATIQUE EN AMONT ET EN AVAL DE LA PLATEFORME

En Août 2010, la SAGEB a pris l'initiative d'installer une station de mesure de la qualité de l'air, sous les vents dominants, au plus proche des premières habitations voisines de la plateforme. Cette implantation tient compte de l'impact du trafic aérien et routier de desserte de la plate-forme. Plusieurs molécules sont étudiées 24h/24 : particules en suspension, dioxyde d'azote et dioxyde de soufre, conformément à la loi sur l'air.

2 → ÉVOLUTION HORAIRE DES CONCENTRATIONS EN DIOXYDE D'AZOTE : NO2 *



→ à savoir /

Pm10 : Particules en suspension / LES PARTICULES EN SUSPENSION PROVIENNENT MAJORITAIREMENT DE LA COMBUSTION DES MATIÈRES FOSSILES, DU TRANSPORT AUTOMOBILE ET DES ACTIVITÉS INDUSTRIELLES DIVERSES. LEUR TAILLE ET LEUR COMPOSITION SONT VARIABLES. SELON LEUR TAILLE, ELLES PÉNÈTRENT PLUS OU MOINS PROFONDÉMENT DANS L'ARBRE PULMONAIRE. LES PLUS FINES PEUVENT IRRITER ET ALTÉRER LA FONCTION RESPIROATOIRE. CERTAINES SONT MUTAGÈNES ET CANCÉRIGÈNES.

No2 : le dioxyde d'azote / LES OXYDES D'AZOTES SONT ÉMIS LORS DE PHÉNOMÈNES DE COMBUSTION ET LE NO2 EST ISSU DE L'OXYDATION DE NO. LES SOURCES PRINCIPALES SONT LES TRANSPORTS (50%), L'INDUSTRIE (22%), L'AGRICULTURE (16%) ET LA TRANSFORMATION D'ÉNERGIE (10%). LE NO2 EST UN GAZ IRRITANT POUR LES BRONCHES, CHEZ LES ASTHMATIQUES IL AUGMENTE LA FRÉQUENCE ET LA GRAVITÉ DES CRSES.

SO2 : le dioxyde de soufre / IL EST ÉMIS LORS DE LA COMBUSTION DES MATIÈRES FOSSILES (CHARBON, FOU). LES SOURCES PRINCIPALES SONT LES INSTALLATIONS DE COMBUSTION (INDUSTRIELLES, COLLECTIVES ET INDIVIDUELLES) ET LES CENTRALES THERMIQUES. LE SO2 EST UN IRRITANT POUR LES VOIES RESPIRATOIRES SUPÉRIEURES.

→ RÉSULTAT DES ANALYSES D'EAUX SOUTERRAINES DE JUILLET 2017

	UNITÉ	ARRÊTÉ PRÉFECTORAL	PRÉLÈVEMENTS EN AMONT	PRÉLÈVEMENTS EN AVAL
MATIÈRES EN SUSPENSION	mg/L	20	6	2840
DCO	mg/L	20	0	9
DBO5	mg/L	10	0	0
POTASSIUM	mg/L	/	73	1
ALUMINIUM	mg/L	/	<0,010	<0,010
CADMIUM	mg/L	/	<0,001	<0,001
CUIVRE	mg/L	/	<0,010	<0,010
NICKEL	mg/L	/	<0,005	<0,005
PLOMB	mg/L	/	<0,002	<0,002
TITANE	µg/L	/	<0,010	<0,010
ZINC	mg/L	/	<0,010	<0,010
MERCURE	µg/L	/	<0,01	<0,01
HYDROCARBURES TOTAUX	mg/L	1	0,10	<0,1
GLYCOL	mg/L	/	<2	<2

- 1 Moyenne sur 3 prélèvements (avant la pluie, 12 h et 24 h après la pluie)
- 2 Les teneurs en MES mesurées dans les eaux pluviales (avant l'infiltration dans le sol) sont très inférieures et proches du seuil de l'arrêté préfectoral.



LES TRANSPORTS COLLECTIFS

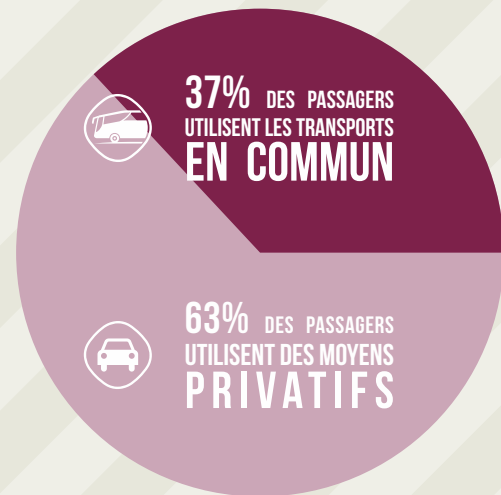
L'accès à l'aéroport par les transports en commun est une priorité pour la SAGEB, qui exploite la ligne régulière Aéroport – Paris Porte Maillot utilisée par un passager aérien sur deux.

Les passagers de l'aéroport peuvent rejoindre le centre ville et la gare SNCF de Beauvais grâce aux bus Corolis. De plus, afin de renforcer la ligne 12 Mairie – Gare – Aéroport, quatre nouvelles rotations ont été ajoutées en janvier 2011. La ligne est complétée en soirée et en matinée par la « navette aéroport » qui dessert les zones hôtelières.

La ligne express par autoroute Beauvais – Amiens effectue son unique arrêt intermédiaire à l'aéroport six fois par jour et met la capitale picarde à 45 minutes de la plate-forme.

Plus récemment, en 2009, la société VEA et la SAGEB ont mis en œuvre une desserte par autocar avec le parc Disneyland Paris à raison de 2 allers retours par jour. En 2010, SuperShuttle a lancé un service de transport partagé en porte à porte entre l'aéroport et la petite couronne parisienne.

→ LES CHIFFRES



35% des passagers aériens utilisent la navette Paris-Beauvais
2% des passagers aériens utilisent les autres lignes de transports en commun



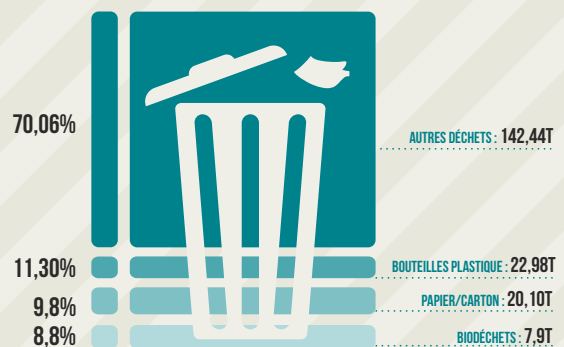
→ TOUTS LES MOYENS D'ACCÈS À L'AÉROPORT PAR LES TRANSPORTS EN COMMUN ET LE COVOITURAGE SONT DISPONIBLES SUR : www.oise-mobilite.fr



LE TRI DES DÉCHETS

L'aéroport a généralisé le tri sélectif sur l'ensemble de la plateforme et possède sa propre déchetterie. Les bouteilles plastiques et les canettes sont collectées dans les poubelles publiques, le papier et le carton dans les bureaux et les commerces, et sur l'ensemble de la plateforme, tous les déchets spéciaux ou dangereux recensés sont mis de côté : aérosols, piles, luminaires, huiles usagées, déchets d'équipements électriques et électroniques, batteries, emballages et matériaux souillés, liquide de refroidissement, mais également les déchets verts, les palettes, etc.

→ RÉPARTITION DES DÉCHETS VALORISÉS AU SECOND SEMESTRE 2017



→ à savoir /

avant-gardiste / BEAUVAIS EST DEvenu EN MAI 2009 LE SEUL AÉROPORT FRANÇAIS OÙ LES PASSAGERS PEUVENT TRIER LEURS DÉCHETS.

→ TYPE DE VALORISATION DES DÉCHETS AU SECOND SEMESTRE 2017 (EN %)



→ à savoir /

LES DÉCHETS NON RECYCLABLES COLLECTÉS À L'AÉROPORT SONT TRAITÉS EN VALORISATION ÉNERGÉTIQUE. L'ÉNERGIE AINSI PRODUITE EN 2010 CORRESPOND À LA CONSOMMATION ÉLECTRIQUE D'UN VILLAGE DE 500 HABITANTS PENDANT UN AN, SOIT ENVIRON 800 MWH.

RENTÉE SCOLAIRE ET REPRIS DE NOS JOURNÉES DE SENSIBILISATION AU DÉVELOPPEMENT DURABLE PROPOSÉES PAR L'AÉROPORT PARIS-BEAUVAIS !

Conformément à l'action n°4 du Plan de Développement Durable, des écoliers du CE2 au CM2 sont invités à partager une journée de sensibilisation sur le thème de l'environnement et ainsi s'approprier des termes plus spécifiques comme « développement durable », « tri », « recyclage » ou « déchetterie ».

Le programme de la journée, élaboré en étroite collaboration avec l'Education Nationale et validé par l'Inspection Académique, prévoit de mettre en avant deux thématiques que sont l'eau et les déchets puis en accord avec l'enseignant, d'autres aspects comme l'air, le bruit, les transports ainsi que la diversité des métiers aéroportuaires.

Le principe est simple : partant de leur quotidien, les élèves établissent un constat de ce qu'il est possible de faire à la maison ou à l'école pour préserver l'environnement puis ils tentent de réfléchir aux actions que l'Aéroport peut mener pour sensibiliser aussi bien ses

passagers que son personnel. Ainsi, cela conduit les élèves à prendre conscience que la protection de l'environnement doit être prise en compte dans le développement de toute entité mais aussi que des petits gestes du quotidien peuvent avoir un impact positif sur notre planète.

Par ailleurs, les élèves ont l'opportunité d'assister à une escale et au parcours réalisé par le passager en amont de son embarquement. Ainsi, de l'atterrissage au décollage de l'avion, de l'enregistrement à l'embarquement, les élèves s'enrichissent d'un vocabulaire technique propre à notre environnement aéronautique.

L'année scolaire 2016/2017 a connu une belle réussite avec un planning rempli d'une quinzaine de journées de découverte, ce qui a permis à plus de 250 élèves de se familiariser à notre structure et à notre dimension environnementale.

DEPUIS 2003, DANS LE CADRE DE SA POLITIQUE ENVIRONNEMENTALE, L'AÉROPORT PARIS-BEAUVAIS MET À LA DISPOSITION DES RIVERAINS UN NUMÉRO VERT 0800 800 860 (APPEL GRATUIT DEPUIS UN POSTE FIXE). DEPUIS CETTE DATE, LES RIVERAINS ONT AINSI LA POSSIBILITÉ DE FAIRE CONNAÎTRE À LA SAGEB LA GÊNE RESSENTIE DU FAIT DE L'ACTIVITÉ AÉRONAUTIQUE.

À l'aéroport Paris-Beauvais, Le service **Qualité Sécurité Environnement (QSE)** de la SAGEB est notamment en charge :

- de la démarche de management environnemental et la certification ISO 14001,
- de la gestion du cycle de l'eau et de la mise en conformité Loi sur l'Eau de la plateforme,
- de l'optimisation et de la diminution des consommations énergétiques,
- du développement des accès à l'aéroport en transport collectif ou partagé,
- du tri sélectif et de la gestion des déchets de la plate-forme,
- de la prévention des nuisances sonores et des relations avec les riverains,
- du suivi de la qualité de l'air sur la plateforme,
- de la qualité de service sur la plateforme et la ligne régulière Paris <> Beauvais avec la certification Nf235,
- de la prévention, l'hygiène et la sécurité au travail,
- du Système de Gestion de la Sécurité aéroportuaire (SGS).
- de la certification de sécurité aéroportuaire
- du service clients

SAGEB – Aéroport Paris-Beauvais : entreprise certifiée ISO 14001



Pour vos questions sur les trajectoires et le bruit des avions
▸ appelez le **0800 800 860** (appel gratuit depuis un poste fixe)
▸ ou par mail : numero.vert@aeroportbeauvais.com

Posez toutes vos questions concernant le programme environnemental de l'Aéroport Paris-Beauvais

- par mail : service.environnement@aeroportbeauvais.com
- ou par courrier : Service Qualité Sécurité Environnement / SAGEB / Aéroport Paris-Beauvais / 60000 Tillé